

# Sigamos leyendo junt@s

Queridos equipos de los Centros de lectura y bibliotecas escolares (CRA), jefes de UTP y directores:

Esperamos que todos se encuentren muy bien junto a sus familias y sus comunidades, especialmente antes de las festividades de fin de año.

Este es nuestro último número de Sigamos leyendo junt@s de 2020. La próxima edición la recibirán el miércoles 27 de enero con novedades lectoras para seguir disfrutando de la lectura durante todo el verano ¡Felices fiestas y un merecido descanso para cada uno de ustedes!

## ¡GUARDEMOS LOS LIBROS EN EQUIPO!

En las [Orientaciones de mantenimiento y cuidado de la colección general y bibliotecas de aula](#), encontrarán recomendaciones para que educadores, docentes y equipos de bibliotecas guarden adecuadamente libros, tanto los de la colección general como las de bibliotecas de aula, antes del cierre de los establecimientos.

También podrán responder algunas dudas de este proceso en este [video](#) y en la [presentación](#) que realizamos. Acceder [aquí](#).



## PLAN DE FORMACIÓN

Nos encontramos revisando los resultados de la primera aplicación de la Evaluación diagnóstica, requisito fundamental para participar en el Plan de formación para encargados de bibliotecas escolares. **Los resultados se enviarán por correo electrónico desde el 13 al 29 de enero de 2021 a cada uno de los participantes que finalizaron el proceso.**

El próximo proceso de inscripción para el Plan de Formación comenzará en marzo de 2021 ¡Estén atentos a nuestra página web!

¿Qué es el Plan de formación para encargados de bibliotecas escolares? Pulse [aquí](#).

## NOVEDADES

¿Vieron ya el carrusel navideño de la BDEscolar? Encontrarán libros para estudiantes de distintas edades acerca de estas fiestas. Desde los clásicos de Dickens, villancicos o el libro acerca de cómo el Grinch se robó la Navidad ¡Imperdibles!

Para acceder al carrusel pulse [aquí](#).



## COMUNIDAD LECTORA

El lunes 28 y martes 29 de diciembre se realizarán los últimos webinars de los **Clubs de lectura (PLED)** y de su uso para acompañar la lectura de los estudiantes, incluso durante el verano ¡Cuénteles a la comunidad educativa! Inscríbanse en nuestra **comunidad lectora digital**.

Más información de las herramientas del PLED aquí.



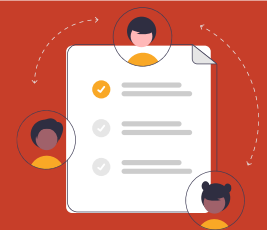
Hacer clic en la imagen para ver el calendario



¿Revisaron ya los nuevos recursos para planificar momentos de lectoescritura con los estudiantes? Conozcan a CommonLite y TwigScience [aquí](#) y la conferencia acerca de este tema en este [enlace](#).

## EN CONTACTO

Con el objetivo de ampliar la cobertura de las noticias y novedades sobre nuestro programa, estamos actualizando los correos electrónicos del boletín Sigamos Leyendo Junt@s. Si desea recibir nuestro boletín, actualicen sus datos de contacto [aquí](#).



## EN REDES

¡Nos trasladamos a un nuevo Facebook! Para seguir todas nuestras noticias y novedades sobre nuestro programa, pulsen en el ícono o [aquí](#). En nuestra red social compartimos diferentes actividades de fomento lector, conferencias acerca de bibliotecas escolares, testimonios de nuestros equipos de los centros de lectura, novedades literarias, entre otras interesantes informaciones.



Sigamos en contacto a través de los distintos canales de comunicación.



UNIDAD DE CURRÍCULO Y EVALUACIÓN



EQUIPO CENTRO DE LECTURA Y BIBLIOTECAS ESCOLARES (CRA)