

# Sigamos leyendo junt@s

Queridos equipos de los Centros de lectura y bibliotecas escolares (CRA), jefes de UTP y directores:

En este número de Sigamos leyendo junt@s, incluimos noticias de la próxima distribución de libros y de la inscripción al Plan de Formación 2021.

## ENCONTRÉMONOS

¿Cómo trabajar la lectoescritura con los estudiantes que tienen una conectividad limitada?

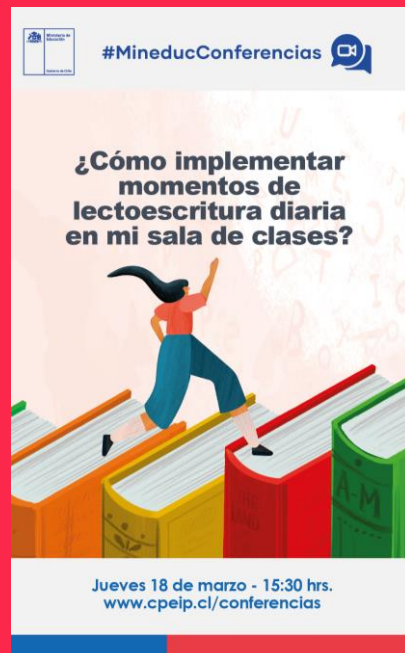
¿Dónde encuentro lecturas breves con actividades de comprensión lectora?

¿Cómo puedo potenciar la escritura creativa si estamos en cuarentena?

Para apoyar a los docentes, equipos de bibliotecas escolares y familias con estrategias, planificaciones y alternativas para leer diariamente en el nuevo modelo híbrido de enseñanza, el próximo **jueves 18 de marzo, a las 15:30 horas**, se realizará la conferencia **¿Cómo implementar momentos de lectoescritura en mi sala de clases?**

Para saber más de este proyecto con opciones de lectura impresas, online y offline, para estudiantes de 1° básico a 4° medio, ingrese a <https://bibliotecas-cra.cl/momentos-lectoescritura-diaria>

La conferencia se transmitirá a través del enlace [www.cpeip.cl/conferencias](http://www.cpeip.cl/conferencias) y se puede acceder sin necesidad de registro, cinco minutos antes del inicio.



## INSCRIPCIÓN A BDESCOLAR

Durante esta semana quedará actualizada la BDEscolar con los datos de estudiantes y cuerpo docente de la pre matrícula 2021 registrada en el SIGE a la fecha.

Por tanto, si los directivos, docentes o funcionarios de establecimientos con dependencia municipal, servicio local de educación, particular subvencionado y administración delegada aún tienen inconvenientes para ingresar a la BDEscolar con su rut, deberán solicitar a sus directores que verifiquen el registro en el SIGE.

Se realizará una nueva actualización de datos la primera semana de abril con la información de la matrícula y SIGE del mes de marzo.



## PRÓXIMA DISTRIBUCIÓN DE LIBROS

El 1 de abril comenzará la próxima distribución de libros a todos los establecimientos que firmaron el Acta de Compromiso en el año 2020 y a los colegios que postularon al programa y superaron el proceso de verificación de requisitos.

El proceso comenzará por las zonas extremas y abarcará en paralelo a varias regiones a la vez. Contempla las colecciones escogidas por los establecimientos en el Carro de Selección de Libros del año 2020 y colecciones iniciales para los establecimientos que postularon al programa.

Los mantendremos informados acerca de este proceso a través de Sigamos Leyendo Junt@s y la página web.

Preguntas frecuentes:

- **¿Cómo puedo saber si mi postulación finalizó correctamente en 2020?** Pulse [aquí](#)
- **Mi establecimiento ya recibía colecciones del programa. ¿Cómo puedo saber si recibiré una colección de libros en 2021?** Busque el certificado del Acta de Compromiso 2020 [aquí](#)
- **¿Cómo puedo saber si mi establecimiento recibió una colección temática en 2020?** Haga clic [aquí](#)

## ¿QUÉ LEER?

Los cinco cuentos de Clementina están disponibles en la Biblioteca Escolar UCE de descarga liberada.

Títulos como “Clementina vuelve al colegio” o “Clementina y el coronavirus” son una excelente herramienta para fomentar el diálogo con los estudiantes.

Encuéntrenlos escribiendo “clementina” en el buscador de la Biblioteca Escolar UCE en este enlace:

<https://www.curriculumnacional.cl/portal/Secciones/Biblioteca-Escolar-UCE/>



## PLAN DE FORMACIÓN 2021

Desde el próximo 22 de marzo, los directores de los establecimientos deberán inscribir a sus encargados de bibliotecas escolares en el Plan de Formación 2021. El primer hito de este año será la Evaluación diagnóstica que se rendirá en el mes de mayo.

¿Cómo se realizará la inscripción? A través del proceso de firma digital del Acta de Compromiso 2021 con el programa Centro de lectura y biblioteca escolar (CRA).

Para conocer en extenso el Acta de Compromiso 2021, hacer clic [aquí](#)

¿Qué es el Plan de formación para encargados de bibliotecas escolares? Pinche [aquí](#).



## PRÓXIMAMENTE

La plataforma de clubs de lectura PLED estará disponible prontamente para toda la comunidad educativa con acceso a la BDEscolar.

Planifiquen sus planes lectores y otras actividades con esta plataforma interactiva que utiliza los libros de uso simultáneo de la BDEscolar.

Inscripción en los webinars diarios [aquí](#)

Tutoriales, videos e información acerca de la plataforma de clubs de lectura y otros recursos del Plan de Lectoescritura Digital [aquí](#)

---

Durante el mes de abril se lanzará el Sistema de Inventarios para todos los establecimientos que sean parte del programa Centro de lectura y biblioteca escolar (CRA).

Este sistema será completamente compatible con [Abies 2.0](#) y sistemas afines.

Para saber más, leer acerca de los Sistemas de Gestión de Bibliotecas (SGB) en el [Acta de Compromiso 2021](#)

Sigamos en contacto a través de los distintos canales de comunicación.



### EQUIPO CENTRO DE LECTURA Y BIBLIOTECAS ESCOLARES (CRA)



UCE

UNIDAD DE CURRÍCULUM Y EVALUACIÓN

