

# ¿Cómo se usa la Ev. diagnóstica en la asignación de cursos?

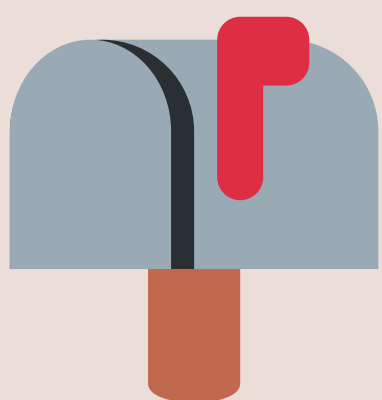


La evaluación está compuesta por 50 preguntas. Estas se agrupan según los diez cursos del Plan. La evaluación es individual y se reporta el resultado a cada encargado.

También, cada pregunta se relaciona con las competencias del perfil esperado para el encargado.



Los puntajes de los grupos de preguntas se usan para asignar a un encargado a un curso, definiendo un puntaje mínimo que debe ser cumplido para "eximirse" de un curso.

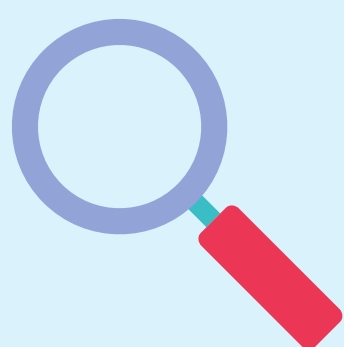
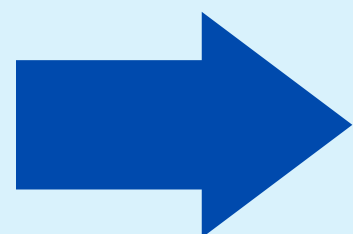


Una vez que se analizan las respuestas de los encargados, se notifica vía correo electrónico los cursos que tiene asignados.

## Ejemplo de trayectoria formativa



Evaluación diagnóstica



Resultados



Cursos aprobados:  
A-B-C



NO REQUIERE  
LOS CURSOS



Cursos asignados:  
E-F-G-H-I-J



REQUIERE  
LOS CURSOS